

NetAXS-123

Stand-alone, modulair web-based toegangscontrolesysteem



NetAXS-123 is een compact, stand-alone en zeer compleet toegangscontrolesysteem dat eenvoudig kan worden geïnstalleerd en beheerd via een webbrowser zonder de noodzaak van een netwerk- of internetverbinding. Elk NetAXS-123-paneel kan worden geconfigureerd voor één, twee of drie deuren.

Stand-alone paneel met beheermogelijkheden via een gratis webbrowser

Voor het gebruik van de NetAXS-123 is geen internetverbinding of een vaste pc nodig – elk paneel werkt volledig zelfstandig. Voor lokaal beheer van kaarthouders en toegangscontrolefuncties op het paneel wordt eenvoudigweg verbinding gemaakt met de gratis webbrowser via een USB-kabel of een standaardnetwerkkabel. Dat kan met behulp van elke willekeurige pc of laptop.

Tijdsbesparing door eenvoudige installatie

Het NetAXS-123 paneel voorziet in alle verbindingen voor één, twee of drie deuren met één of twee kaartlezers per deur. Uitbreiding van een systeem met één deur is met de NetAXS-123 uitbreidingskaarten een kwestie van een paar minuten. Aansluiting van randapparatuur is nu nog eenvoudiger en vergt minder bekabeling dankzij het gebruik van PoE-functionaliteit (Power over Ethernet), het voeden van sloten uit het paneel en de mogelijkheid van aansluiting via USB. De units zijn verkrijgbaar in een compacte kunststof behuizing of in een metalen kast met ingebouwde stroomvoorziening voor paneel en sloten. In beide gevallen is het design stijlvol en aantrekkelijk, passend in elk interieur.

Geen speciale software nodig

Of het nu gaat om rapportage, beheer van kaarthouders, of service en onderhoud van de NetAXS-123-panelen, speciale software is nooit nodig. Alles kan op een veilige en betrouwbare manier worden geregeld via de webinterface.

Eenvoudig als @bc

Net zoals bij surfen op internet zijn er voor de hand liggende webpagina's die de gebruiker begeleiden bij alle facetten van de uitgebreide toegangscontrolefuncties. Hierdoor is er minder tijd nodig voor training van de installateur en gebruiker.

Online beheer en de mogelijkheid van service op afstand

Het NetAXS-123-paneel kan als websysteem worden verbonden met internet of met het intranet van een bedrijf. Hierdoor kan de gebruiker de toegangscontrolefuncties online en binnen het bestaande netwerk van het bedrijf beheren. Als het gebruikersnetwerk voor het NetAXS-123-paneel toegang geeft tot internet, kan de installateur het paneel op afstand beheren via beveiligde verbindingen op basis van betrouwbare internetprotocollen. Het enige extra hulpmiddel dat in beide gevallen nodig is, is een laptop met de webbrowser.

Tot 48 deuren met Ethernet Virtual Loop-connectiviteit

Een enkele NetAXS-123 kan worden uitgebreid tot een systeem met 16 panelen, via Ethernet Virtual Loop (EVL – vanaf versie 5.0). Zonder additionele RS-485-bedrading is het mogelijk om het bestaande IT-netwerk te gebruiken en zodoende tot 48 deuren toe te voegen. Met gebruik van DHCP is instellen van het systeem op het netwerk gemakkelijk via de webinterface.

Lage gebruikskosten

NetAXS-123 is een betaalbaar systeem voor de gebruiker. Naarmate uw behoefte toeneemt, biedt NetAXS-123 u de mogelijkheid om (via RS-485) uit te breiden tot een stand-alone systeem van 93 deuren. De EVL-functionaliteit kan tevens in bestaande NetAXS-123-panelen worden geïmplementeerd, door simpelweg de nieuwe firmware te in te laden, zonder dat de hardware vervangen hoeft te worden. Stand-alone toepassingen besparen daarnaast ook energiekosten, aangezien er geen PC toegewezen hoeft te worden die 24/7 aan staat.

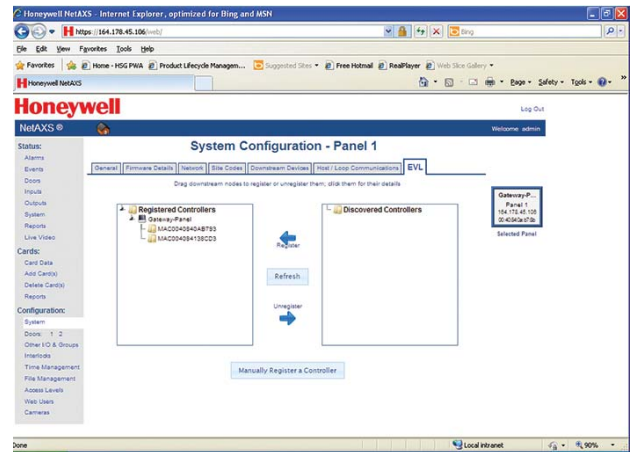
Groeit mee met de behoeftes van de klant

Een andere optie voor een op afstand beheerde oplossing is WIN-PAK™ Central Station. Het kan toegepast worden op NetAXS-123, waardoor een basic stand-alone NetAXS-123-systeem met behulp van WIN-PAK™ gemakkelijk uit kan groeien tot een geïntegreerde beveiligingsoplossing. Deze groeispurt kan bovendien gemaakt worden zonder verlies van reeds gedane investeringen.

NetAXS-123

Stand-alone, modulair web-based toegangscontrolesysteem

FUNCTIES VOOR BEHEER VIA DE WEBBROWSER

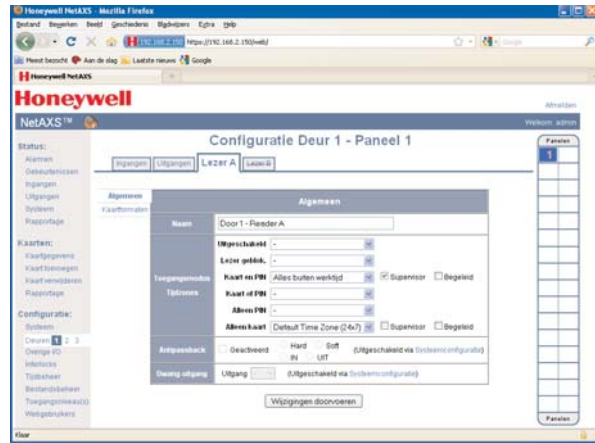
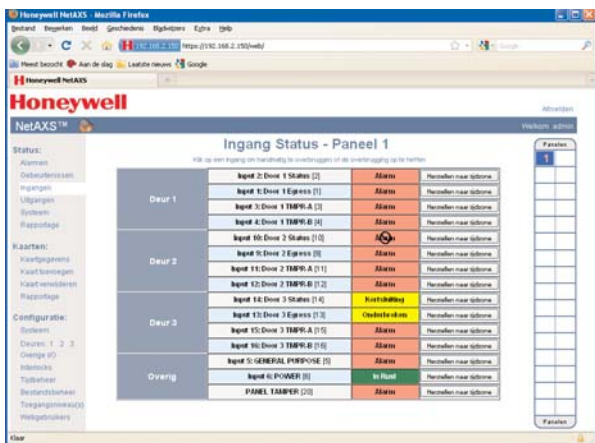


Gebruiksvriendelijk

Via een speciale en gebruiksvriendelijke openingspagina leren eindgebruikers in minder dan 30 minuten met het systeem werken. Of u de klant nu wilt laten zien hoe verschillende toegangsniveaus worden ingesteld of wilt uitleggen hoe kaarten kunnen worden verwijderd en toegevoegd, alles wat u nodig hebt, is op één pagina te vinden. U meldt u gewoon aan op uw persoonlijke IP-adres en navigeert vervolgens door het systeem zoals u dat ook op een normale website doet.

RS-485 of Ethernet Virtual Loop (EVL) met NetAXS-123

Ethernet Virtual Loop (EVL), een NetAXS-123 v5.0-functionaliteit, staat het verbinden van 16 IP-netwerken toe op de panelen van NetAXS-123. Deze kunnen als een groep worden beheerd. Dergelijke groepen worden 'Virtual Loops' genoemd, aangezien de functionaliteit vergelijkbare is met een RS-485 Loop, zoals deze al voorkwam in de versie 5.0 en eerdere versies van NetAXS-firmware. NetAXS-123 downstream-panelen die EVL gebruiken vanaf hetzelfde subnet als het gateway-paneel worden automatisch gevonden door het gateway-paneel. Hierdoor wordt de installatietijd sterk verkort en systeemuitbreidingen vereenvoudigd.



Dynamische schermupdates

Met NetAXS worden gegevens op dynamische schermen automatisch bijgewerkt zonder dat u daarvoor de pagina hoeft te vernieuwen. Zo kunnen statusupdates van NetAXS automatisch naar de webschermen wordt gestuurd zonder tussenkomst van de gebruiker.

Alarmen, gebeurtenissen, ingangssignalen, uitgangssignalen en statusschermen worden automatisch vernieuwd zodra nieuwe informatie wordt ontvangen - ideaal voor service doeleinden zoals monitoren en begeleiding van de klant.

Gegevensoverdracht tussen de controller en de webbrowsers is geoptimaliseerd om de bandbreedtevereisten te beperken, wat tevens de reactietijd van de schermen verbetert.

Toegangsmodi voor deuren en opties

U kunt met NetAXS verschillende toegangsniveaus toewijzen aan kaarthouders.

Bij toegang als supervisor stelt het een medewerker in staat zijn kaart éénmaal aan de lezer te presenteren om individueel toegang te verkrijgen. Als supervisors hun kaart tweemaal presenteren, verschaffen ze toegang voor hun hele team gedurende de opgegeven tijdzone.

Toegang onder begeleiding vereist begeleiding door een supervisor voor een kaarthouder zonder supervisorrechten. Eerst moet de supervisor zijn kaart presenteren. Daarna moet de niet-supervisor zijn kaart presenteren binnen 10 seconden nadat de kaart van de supervisor is gelezen.

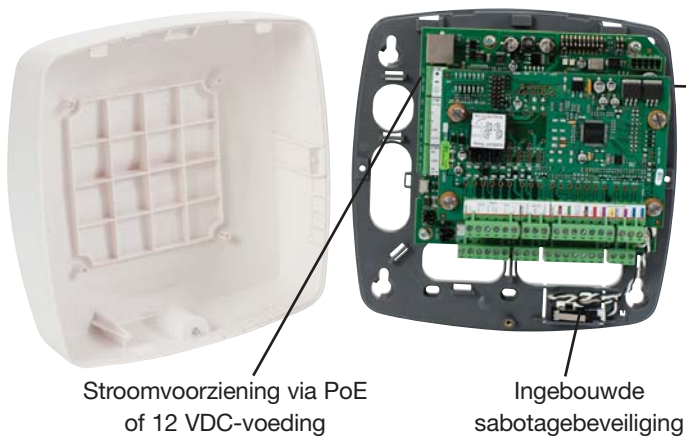
NetAXS-123

Stand-alone, modulair web-based toegangscontrolesysteem

OPTIES VOOR BEHUIZINGEN

Compacte kunststof behuizing

- Voor 1 of 2 deuren
- Power over Ethernet (PoE) mogelijk
- Bij gebruik van PoE kan het paneel een deuropener (12V, max 300mA) direct voeden vanuit het deurrelais



Stroomvoorziening via PoE
of 12 VDC-voeding

Ingebouwde
sabotagebeveiliging

Controller (NXC1)

- Ethernet-poort: aansluiten op de webbrowser of WIN-PAK software
- RS485: voor downstreamverbinding van panelen en/of verbinding met WIN-PAK software
- USB-poort: eenvoudige configuratie en diagnose via de laptop
- Aansluitlabels met kleurcodering
- Verwijderbare aansluitblokken

Standaard Metalen behuizing

- Voor 1, 2 of 3 deuren
- Het paneel kan direct maximaal 3 deurvergrendelingen voeden

Meerdere bevestigings- en aardingspunten

- Overzichtelijke, consistente installatie
- 4 A, 12 VDC-voeding
- Universele voeding (100-240 VAC)
- 3,5 A beschikbaar voor stroomvoorziening van accessoires
- meer dan 1 A stroom per deur

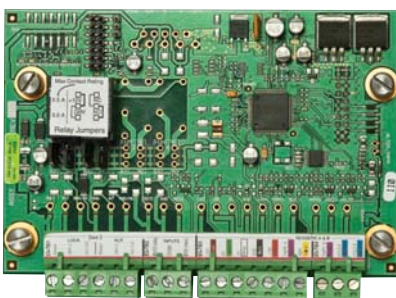


Aansluitblok met
ingangszekering

12VDC
7AH accu

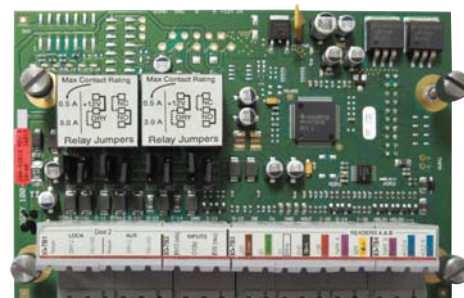
UITBREIDINGSKAARTEN

Uitbreidingskaart voor één deur



- Eén extra deur voor controller in kunststof en metalen behuizing
- Het deurrelais kan direct één 12VDC deurvergrendeling voeden

Uitbreidingskaart voor twee deuren



- Twee extra deuren voor controller in metalen behuizing
- De deurrelais kunnen direct twee 12VDC deurvergrendelingen voeden

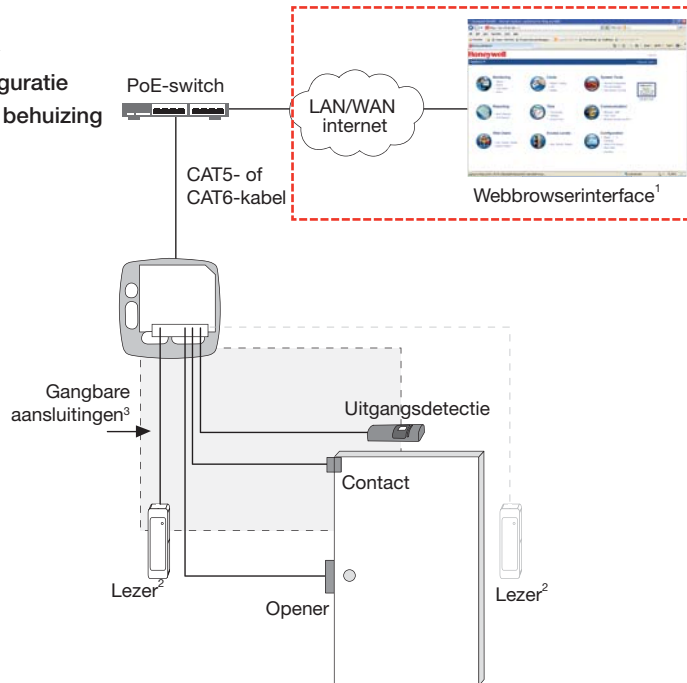
NetAXS-123

Stand-alone, modulair web-based toegangscontrolesysteem

SYSTEEMOVERZICHT

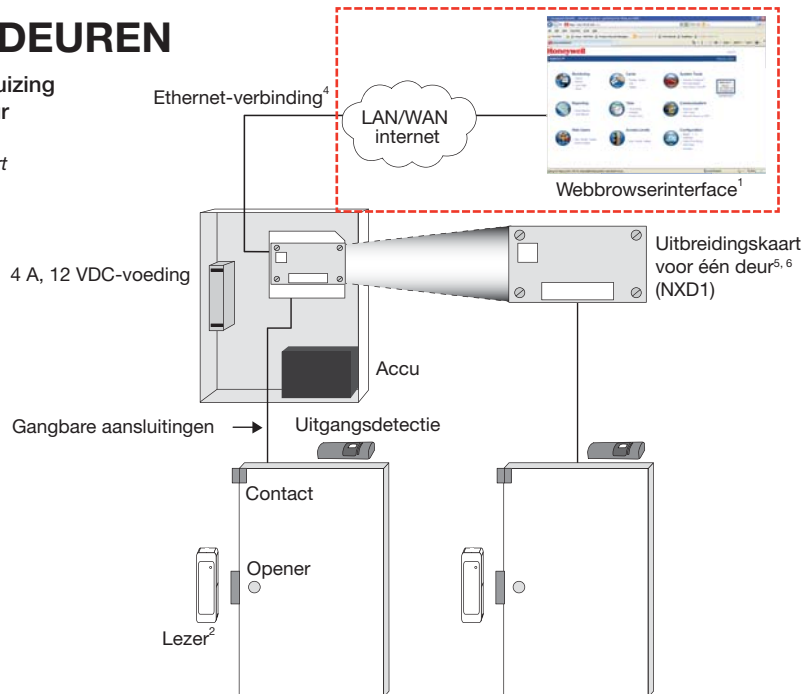
ÉÉN DEUR

Gangbare PoE-configuratie
Compacte kunststof behuizing



TWEE DEUREN

Metalen behuizing
voor één deur
Afgebeeld met
uitbreidingskaart
voor één deur



- 1 Ook compatibel met WIN-PAK® SE, WIN-PAK® PE en WIN-PAK® PRO CS (Managed Access)
- 2 Bij gebruik van een IN- en UIT-lezer moeten BEIDE lezers over HOLD-lijnen beschikken
- 3 450 mA, 12 VDC is het maximaal beschikbare voltage voor een deuropener, lezer(s) en detectieapparatuur bij gebruik van een 802.3af PoE-verbinding. In het geval van een externe 12 VDC-voeding is een hoger voltage beschikbaar.
- 4 USB-compatibiliteit voor lokale configuratie
- 5 De uitbreidingskaart voor één deur is compatibel met de compacte kunststof behuizing

- 6 Vereist externe voeding bij gebruik in de compacte kunststof behuizing
- 7 De uitbreidingskaart voor twee deuren is niet compatibel met de compacte kunststof behuizing
- 8 Bij gecombineerd gebruik van de NetAXS-123- en NetAXS-controllers voor vier deuren (NetAXS-4) moet de NetAXS-123 worden geconfigureerd als eerste paneel of gateway

Elementen binnen de rood gestreepte lijn zijn niet continu noodzakelijk. Door NetAXS-123 aan te sluiten op een netwerk, worden lokale bediening en beheer op afstand mogelijk.

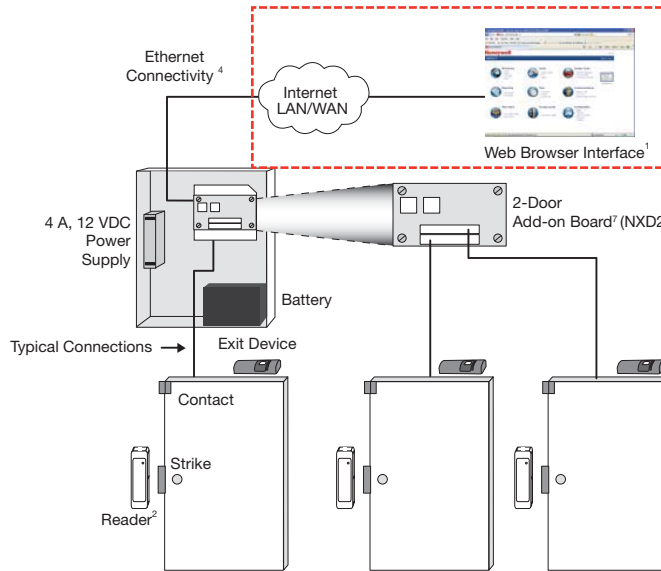
NetAXS-123

Stand-alone, modulair web-based toegangscontrolesysteem

SYSTEEMOVERZICHT

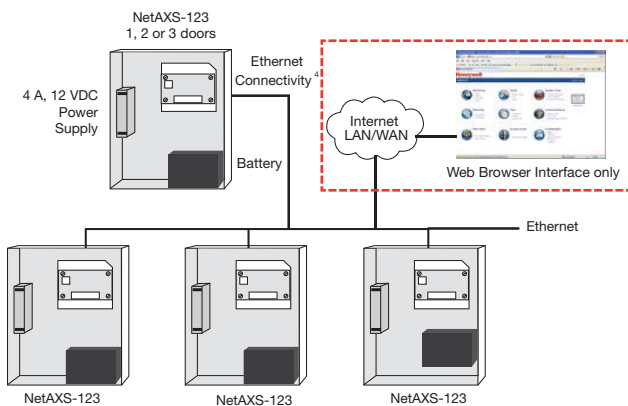
3 DOORS

1 Door Standard Metal Enclosure shown with 2-Door Add-on Board



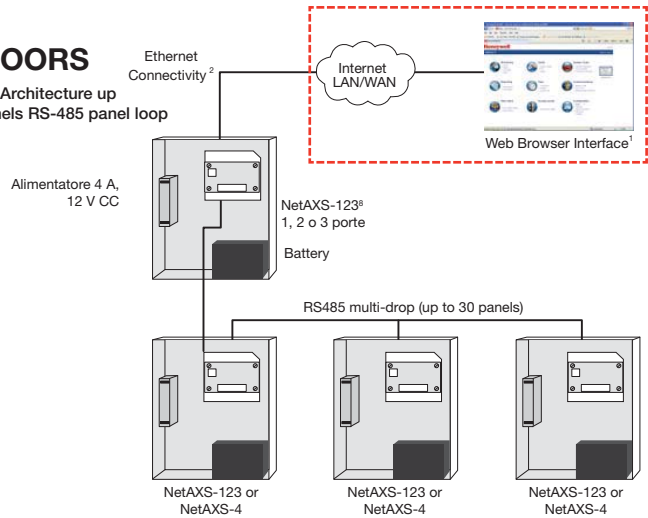
>3 DOORS

Scalable Architecture up to 16 panels Ethernet Virtual Loop



>3 DOORS

Scalable Architecture up to 31 panels RS-485 panel loop



¹ Ook compatibel met WIN-PAK® XE, WIN-PAK® SE, WIN-PAK® PE en WIN-PAK® PRO CS (Managed Access)

² Bij gebruik van een IN- en UIT-lezer moeten BEIDE lezers over HOLD-lijnen beschikken

³ 450 mA, 12 VDC is het maximaal beschikbare voltage voor een deuropener, lezer(s) en detectieapparatuur bij gebruik van een 802.3af PoE-verbinding. In het geval van een externe 12 VDC-voeding is een hoger voltage beschikbaar.

⁴ USB-compatibiliteit voor lokale configuratie

⁵ De uitbreidingskaart voor één deur is compatibel met de compacte kunststof behuizing

⁶ Vereist externe voeding bij gebruik in de compacte kunststof behuizing

⁷ De uitbreidingskaart voor twee deuren is niet compatibel met de compacte kunststof behuizing





⁸ Bij gecombineerd gebruik van de NetAXS-123- en NetAXS-controllers voor vier deuren (NetAXS-4) moet de NetAXS-123 worden geconfigureerd als eerste paneel of gateway

⁹ NetAXS-123 v5.0 of later ondersteunt Ethernet Virtual Loop (EVL). NetAXS-4 KENT GEEN EVL-ONDERSTEUNING. Systemen die EVL-ondersteuning vereisen dienen zodoende gebruik te maken van NetAXS-123-panelen.

Elementen binnen de gestippelde rode lijn zijn niet altijd vereist. Door NetAXS-123 op een network aan te sluiten geeft mogelijkheden voor beheer op afstand en lokaal.





NetAXS-123

Stand-alone, modulair web-based toegangscontrolesysteem

		NetAXS-123		Uitbreidingskaarten	
					
		NX1P	NX1MPS	NXD1	NXD2
LEZERS/DEUREN	Functionaliteit deuren/lezers	1-DEURS controller ^{1,4}	1-, 2- of 3-DEURS controller (NXD1 of NXD2 uitbreidingskaart vereist voor tweede of derde deur)	Een extra deur	Twee extra deuren
	Uitbreidbaarheid	Uitbreidbaar tot 93 DEUREN (186 lezers) per RS-485, loop ^{2,3} Uitbreidbaar tot 48 DEUREN (92 lezers) per EVL, loop ^{2,3}		N/A	
	Functionaliteit twee lezers per deur (IN-/UIT-lezer per deur)	JA ⁵ – IN- en UIT-lezerfunctie per deur (lezers moeten beschikken over functionaliteit voor HOLD-lijnen)			
	Compatibiliteit lezers	Standaard Wiegand-protocol ondersteund ABA niet ondersteund			
UITGANGEN	Aantal uitgangen	Twee enkel/wissel-relais per deur, 3 A @ 28 VDC (met jumper selecteerbaar voor Normaal Geopend of Normaal Gesloten contact) Twee open collector-uitgangen (OC) (16 mA, 12 VDC): lezer-LED (Aux) en lezer-buzzer (Aux) per deur beschikbaar.			
	Uitbreidbaarheid uitgangen	2-deurs systeem heeft in totaal 8 uitgangen: 4 relais, 4 OC (NXD1 uitbreidingskaart vereist)	2-deurs systeem heeft in totaal 8 uitgangen: 4 relais, 4 OC (NXD1 uitbreidingskaart vereist) 3-deurs systeem heeft in totaal 12 uitgangen: 6 relais, 6 OC (NXD2 uitbreidingskaart vereist)	N/A	
	Relaisvoeding	Selecteerbaar: +12 VDC eigen voeding - OF - 0 tot 28 VDC externe voeding			
INGANGEN	Aantal ingangen	Controller heeft in totaal zes configureerbare, bewaakte ingangspunten. (de standaardfabrieksinstellingen zijn Deurstatus, Uitgangsdetectie, Lezersabotage A, Lezersabotage B, Voedingstoring en Algemene ingang)		Uitbreidingskaart heeft in totaal vier configureerbare, bewaakte ingangspunten per deur. (de standaardfabrieksinstellingen zijn Deurstatus, Uitgangsdetectie, Lezersabotage A, en Lezersabotage B)	
	Uitbreidbaarheid ingangen	2-deurs systeem heeft in totaal 10 ingangen: (NXD1 uitbreidingskaart vereist)	2-deurs systeem heeft in totaal 10 ingangen (NXD1 uitbreidingskaart vereist). 3-deurs systeem heeft in totaal 14 ingangen (NXD2 uitbreidingskaart vereist)	N/A	
	Voedingstoring- en paneelsabotage-ingangen	Ja		N/A	
	Sabotagebeveiliging voor het verwijderen van het gehele paneel van de muur	Ja	N/A		N/A
VOEDINGSINGANG	Voedingsmogelijkheid	Power over Ethernet (PoE) 802.3af of externe 12 VDC-voeding	93 VAC tot 264 VAC, 50/60 Hz ingang levert 12 VDC, 4 A uitgang	N/A	
	AC-voeding aangesloten via aansluitblok of apparatenstekker	N/A	Ja	N/A	
	Voedingsingang controller	Power over Ethernet (PoE) of +12 VDC	+12 VDC via meegeleverde stroomvoorziening	N/A	
VOEDINGSUITGANG	Voeding voor lezer(s) en invoerapparatuur Voeding voor deursloten en -openers	450 mA, 12 VDC beschikbaar voor de deuropener, lezer(s) en invoerapparatuur bij gebruik van PoE Als een hoger voltage nodig is: externe 12 VDC-voeding	1,15 A per deur voor deursloten/-openers, lezers en invoerapparatuur (3,5 A @ 12 VDC totaal)	Per deur is 1.15A bij 12VDC beschikbaar voor deurvergrendelingen, kaartlezers en detectieapparaten, bij gebruik van een externe voeding of de ingebouwde voeding	
	Back-up accusysteem	Extern ⁶	12VDC 7AH accu	Afhankelijk van type behuizing	
BEHUIZING	Materiaal	Schokbestendig kunststof	Metaal	Afhankelijk van type behuizing	
	Afmetingen	196,85 H x 196,85 B x 69,85 D (mm)	353,06 H x 302,26 B x 119,38 D (mm)	Afhankelijk van type behuizing	
	Openingen/uitsparingen voor kabeldoorvoer	7	19	N/A	
INSTALLATIE	Verwijderbare aansluitblokken met labels met kleurcodering	Ja			
	Bekabelingskaarten/-labels met opschrift	Ja			
	Bevestigingsmateriaal	Ja	Ja	N/A	
	Aansluitpunten voor kabelbescherming	No	Ja	Afhankelijk van type behuizing	
SYSTEEMINFORMATIE	Realtime klok	Ondersteuning voor wereldwijde geografische tijdzones Ondersteuning voor zomer-/wintertijd			
	Kloksynchronisatie	Ja - via NTP-netwerkserver			
	Processor	Freescale Coldfire 32-bits			
	Systeem-MTBF (mean time between failures)	250.000 uur			
	Temperatuur	Bedrijfstemperatuur 0 tot 49°C, Opslagtemperatuur -55 tot +85°C			
	Certificeringen en keurmerken	CE- en FCC-gecertificeerd UL-294 keurmerk in voorbereiding			

NetAXS-123

Stand-alone, modulair web-based toegangscontrolesysteem

		NetAXS-123		Uitbreidingskaarten	
					
		NX1P	NX1MPS	NXD1	NXD2
LED's	Status-LED's	12 LED's in totaal (12V voeding, PoE, overbelasting, Ethernet, RS485, lezer(s), deurstatus, bedrijf, relaisstatus)		2 + 4 LED's per deur (voeding, kaartlezer(s), deurstatus, operationeel (run), relaisstatus)	
COMMUNICATIE	Ingebouwde communicatieopties	Ethernet, USB ⁸ , RS485		Direct naar de controller	
	I/O-uitbreidingsmodule Aansluitmogelijkheden	N/A			
	Mogelijkheid voor loop-aansluiting controllers	Totaal 16 (EVL)/31 (RS485)- panelen per loop ^{2,3}			
HOST	Softwarecompatibiliteit ⁶	WIN-PAK XE, WIN-PAK SE, WIN-PAK PE, WIN-PAK PRO CS, WIN-PAK CS 4.1 WIN-PAK 2005, WIN-PAK PRO 2005, WIN-PAK 2.0 Release 4, WIN-PAK PRO Release 4			
	NetAXS-123 als gateway-paneel	Ondersteunde downstreampanelen o.a. NetAXS-123 en NetAXS-4	N/A		
	NetAXS-4 als gateway-paneel	Als downstreampaneel wordt momenteel alleen de NetAXS-4 ondersteund	N/A		
	met gebruik van de PCI3-converter	Ondersteunde downstreampanelen o.a. NetAXS-123, NetAXS-4, N-1000 productfamilie en NS2	N/A		
DEURBEDIENING	Deurbedieningsmodi	alleen kaart, kaart en PIN, kaart of PIN, alleen PIN, lezer geblokkeerd, uitgeschakeld, supervisor, begeleiding, beperkt kaartgebruik, verloopt op datum, eerste kaart activeert, tijdzone in-/uitschakelen via kaart, anti-passback, dwang ⁵			
	Interlocks voor speciale acties	Ja			
	anti-passback functionaliteit	Op paneel en in lus functionaliteit, hard en zacht APB De NetAXS-123 maakt anti-passback mogelijk met behulp van In-/Uit-lezers per deur (Op paneel en in lus) ⁵			
KAARTEN en DATABASE	Kaart- en gebeurtenisbuffercapaciteit	10.000 kaarten en 25.000 gebeurtenissen			
	Firmware-revisie	Intern flashgeheugen voor revisie-updates van de firmware en functie-uitbreidingen			
	Mogelijkheid voor offline databaseback-ups	Kaart- en configuratiedatabases			
	Exporteer mogelijkheden	Kaartendatabase, alarmen en gebeurtenissen (CSV-indeling) ⁵			
	Aantal kaartformaten	Ondersteuning van max. 128 unieke kaartformaten ⁵			
	Sitecodes	8			
	Maximaal kaartformaat	75-bits (maximum kaart nr. = 64-bits) ^{5,7}			
	Tijdzones	127 ⁵			
	Toegangs niveaus	128			
Vakantiedagen	255 ⁵				
RAPPORTAGE en ANALYSE	Geïntegreerde basisrapportage	Ja	via controller		
	Importeren/exporteren van kaartendatabase	Ja	via controller		
	Alarmen en gebeurtenissen kunnen worden geëxporteerd en offline opgeslagen	Ja	via controller		
INGEBOUWDE WEBSERVER	Ondersteunde browsers	Internet Explorer en Mozilla Firefox		via controller	
	Pictogramgestuurde openingspagina	Ja		via controller	
	Bediening via webbrowser	Volledig beheer; bewaken en bekijken van live gebeurtenissen; handmatige bediening van deuren en lezers		via controller	
	Webserverondersteuning	Alle toegangbeheerfuncties		via controller	
	Internetbeveiliging	Versleuteling via SSL en SHA-1 Secure Socket Layer		via controller	
	Dynamische schermupdates	Ja		via controller	
GESCHIKT VOOR WERELDWIJD GEBRUIK	Wereldwijde taalondersteuning	Engels, Italiaans, Frans, Nederlands, Spaans, Tsjechisch, Russisch, Deens, Portugees, Vereenvoudigd Chinees en Arabisch			
	Gedrukte documentatie	Engels, Italiaans, Frans, Nederlands, Spaans, Tsjechisch, Vereenvoudigd Chinees en Arabisch			
	Beknopte handleidingen	Ja			
	Volledige installatie- en gebruikershandleidingen	op product-cd			
	Meertalige basis-installatiehandleidingen	Ja			
	Door gebruiker te vertalen bestanden	Mogelijkheid tot exporteren, importeren, aanpassen, aanmaken en toevoegen van bestanden in de gewenste taal. Te selecteren voor gebruik in combinatie met unieke loginaccounts.			
	Universele voedingsingang	Power over Ethernet (PoE) 802.3af	Ja 93-264 VAC, 50/60 Hz ingang	via controller	

¹ Toevoeging van een tweede deur mogelijk met de NXD1 uitbreidingskaart, maar met beperkingen ten aanzien van PoE-voeding (zie voetnoot 4).

² In totaal kunnen 31 NetAXS-123 en NetAXS-4 panelen worden opgenomen in een controllerlus voor maximaal 123 deuren.

³ Bij gebruik van NetAXS-123- en NetAXS-4-panelen, dient NetAXS-123 als de gateway te functioneren. Panelen en loops dienen RS-485 te zijn.

⁴ 450 mA bij 12 VDC is de maximaal beschikbare stroom voor de deuropener, lezer(s) en invoerapparatuur bij gebruik van een 802.3af PoE-verbinding. Bij gebruik van een externe voeding is meer stroom beschikbaar.

⁵ Bij gebruik van WIN-PAK-software is deze functie niet of slechts gedeeltelijk beschikbaar.

⁶ Externe UPS vereist voor voeding van de PoE-stroombron voor de back-upaccu.

⁷ Geschikt voor het 75-bits transparante kaartformaat van PIV-, TWIC- en FRAC-kaarten.

⁸ USB-poort voor instelling en probleemoplossing. USB-poort niet beschikbaar bij gebruik van Video Add-on

⁹ Compatibiliteit van WIN-PAK-software met NetAXS

a) Alle NetAXS-versies geprogrammeerd als een N1000:
WIN-PAK SE, WIN-PAK PE, WIN-PAK PRO CS, WIN-PAK CS 4.1
WIN-PAK 2005, WIN-PAK PRO 2005, WIN-PAK 2.0 Release 4

b) NetAXS v3.x: WIN-PAK v3.0-3.2 (670.14 of groter) of WIN-PAK CS 4.2 (1017.33 of groter)

c) NetAXS v4.0 of groter: WIN-PAK v3.3 (670.21) of groter of WIN-PAK CS 4.2 (1017.33) of groter

NetAXS-123

Stand-alone, modulair web-based toegangscontrolesysteem

BESTELINFORMATIE

Artikelnummer	Omschrijving
NetAXS-123	
1 deurs oplossingen	
NX1P	Eén deur, compacte (kunststof) behuizing - PoE of externe 12VDC-voeding vereist
NX1MPS	Eén deur, standaard behuizing (metaal) met sabotageschakelaar en aansluitblok. Met 4 A, 12 VDC-uitgang/ 100-240 VAC ingangsvvoeding en 12V, 7 AH accu
2 deurs oplossingen	
NX2P	Twee deuren, compacte (kunststof) behuizing - externe 12VDC-voeding vereist
NX2MPS	Twee deuren, standaard behuizing (metaal) met sabotageschakelaar en aansluitblok. Met 4 A, 12 VDC-uitgang/ 100-240 VAC ingangsvvoeding en 12V, 7 AH accu
3 deurs oplossingen	
NX3MPS	Drie deuren, standaardbehuizing (metaal) met sabotageschakelaar en aansluitblok. Met 4 A, 12 VDC-uitgang/ 100-240 VAC ingangsvvoeding en 12V, 7 AH accu
Uitbreidingskaarten (voor uitbreiding met één en twee deuren)	
NXD1*	1-deurs uitbreidingskaart (toevoeging van één deur aan een bestaand 1-deurs systeem = twee deuren)
NXD2**	2-deurs uitbreidingskaart (toevoeging van twee deuren aan een bestaand 1-deurs systeem = drie deuren)
OmniClass™ Readers	
OM30BHONCS	OmniClass 2.0 mini-deurstijllezers
OM45BHONCS	OmniClass 2.0 EU enkelvoudige inbouwdoos en lezer (wandbevestiging)
OM55BHONCS	OmniClass 2.0 enkelvoudige inbouwdoos en lezer (wand) met keypad, zwart
Kaarten	
OKP0N34	OmniClass PVC 2k2 smartcard, bedrukbaar
PXKEYH16K16	OmniClass enkelvoudige lezer met keypad 85 mA typ/116 mA max @ 12 VDC, zwart

* Vereist externe voeding bij gebruik in de compacte kunststof behuizing

** De uitbreidingskaart voor twee deuren is niet compatibel met de compacte kunststof behuizing

OPMERKING: Honeywell behoudt zich het recht voor om zonder voorafgaande kennisgeving wijzigingen aan te brengen in productontwerp of -specificaties.



Meer informatie over Honeywell leest u op:

www.easyaccesscontrol.com/nl

Honeywell Security Group

Ampèrstraat 41

1446 TR Purmerend

Nederland

Tel: +31 (0)299 410 200

www.honeywell.com



HAS-NA123-NL-02(0314)DS-E
Maart 2014

© 2014 Honeywell International Inc.